

## Description du fonctionnement:

La conception des adaptateurs ISIFLO Flexi garantit une introduction facile du tube.

Lors du serrage de l'écrou, la bague de crampage et les picots acier saisissent le tube. Simultanément le joint torique est comprimé contre le tube pour obtenir un raccordement étanche jusqu'à 16 bars.

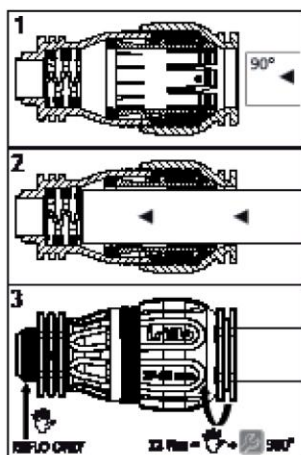
L'élément de compression saisit tous les matériaux souples tels que PE, PEX et même le plomb. Les picots saisissent tous les matériaux plus durs tels que certaines matières synthétiques et les métaux.

L'adaptateur ISIFLO Flexi se monte sur les raccords laiton ISIFLO et apporte encore une plus grande flexibilité au système modulaire ISIFLO.

## Directives de montage:

Avec tous types de tubes:

1. Couper le tube à angle droit, vérifier qu'il est propre et en bon état.
2. Introduire le tube dans l'adaptateur ISIFLO FLEXI.
3. Serrer l'écrou manuellement. Min 12Nm.



Avec raccord laiton ISIFLO:

1. Enlever l'écrou, la bague de serrage et la bague de pression. Ne laisser que le joint torique.
2. Monter le raccord ISIFLO sur l'adaptateur ISIFLO Flexi.



En cas de réutilisation des adaptateurs Flexi sur les installations permanentes il faut changer l'élément de compression et le joint torique.

## Informations techniques:

L'adaptateur ISIFLO Flexi a été conçu et fabriqué en Norvège.

### Un adaptateur pour tous types de tubes:

L'adaptateur ISIFLO Flexi est un raccord de réparation et de maintenance qui assure un raccordement résistant à la pression et à l'arrachement et peut être utilisé avec tous les types de tubes métalliques et plastiques.

### Matériaux:

Corps:	Composite, PA renforcé de fibre de verre
L'élément de compression:	POM
Joint torique:	EPDM

Le matériau répond aux exigences écologiques et est 100% résistant à la corrosion.

### Domaines d'applications:

- Eau froide
- Température jusqu'à 40°C

### Pression de service:

- Eau: - jusqu'à 16 bars

### Tests et agréments:

L'adaptateur ISIFLO Flexi a été testé en conformité aux normes DIN 8076 à savoir:

ISO 3458 : étanchéité à la pression intérieure.

ISO 3459 : étanchéité à la dépression intérieure et caractéristiques requises.

ISO 3501 : résistance à l'arrachement.

ISO 3503 : étanchéité à la pression intérieure avec rayon de courbure du tube.

ACS No : 09 ACC NY 189 Flexi Adapter

